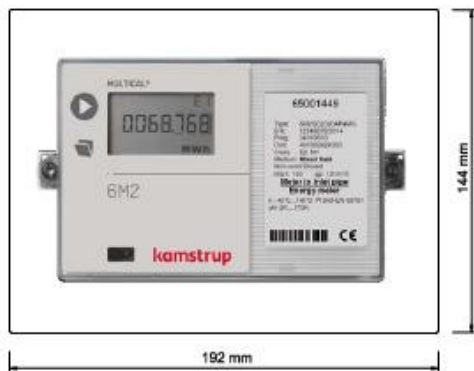


Hogyan tudom a MULTICAL<sup>®</sup> hőfogyasztásmérőt táblaműszerként alkalmazni?

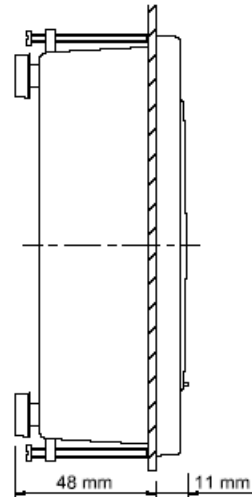


A hőfogyasztásmérőt általában az átfolyásmérőre, vagy a falra szerelik, de a 66-99-104 cikkszámú **Panel mounting készlet** lehetővé teszi, hogy a MC602, MC 6M2\* MC6L2 hőfogyasztásmérőt, illetve a MULTICAL<sup>®</sup> 62 vízmérőt műszerfalra, kapcsolószekrénybe szereljük.

Táblaműszerként szerelt MULTICAL<sup>®</sup> 6M2 elől nézetben



Táblaműszerként szerelt MULTICAL<sup>®</sup> 602 oldalnézetben



\*) A MULTICAL<sup>®</sup> 6M2 a **kamstrup** új számítógysége kevert folyadékokhoz, a 6L2 pedig a MULTICAL<sup>®</sup> 602 egyszerűített (light) változata.

2015/03/11